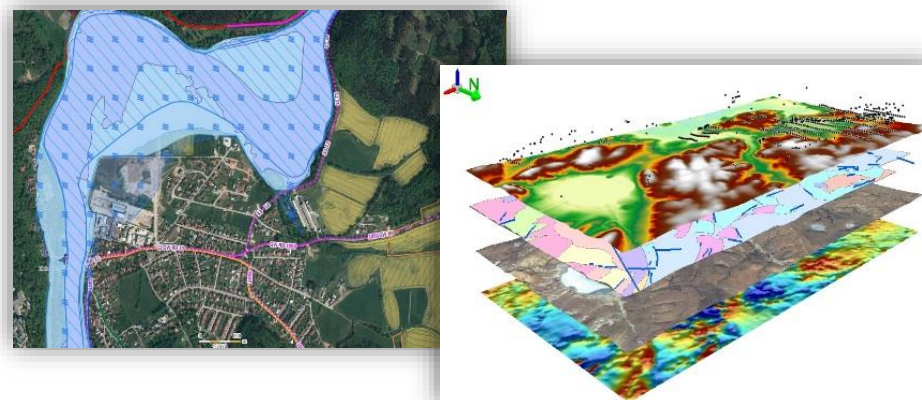


**TRADICE**  
**KVALITA**  
**PROFESIONALITA**  
[www.tkpgeo.cz](http://www.tkpgeo.cz) —

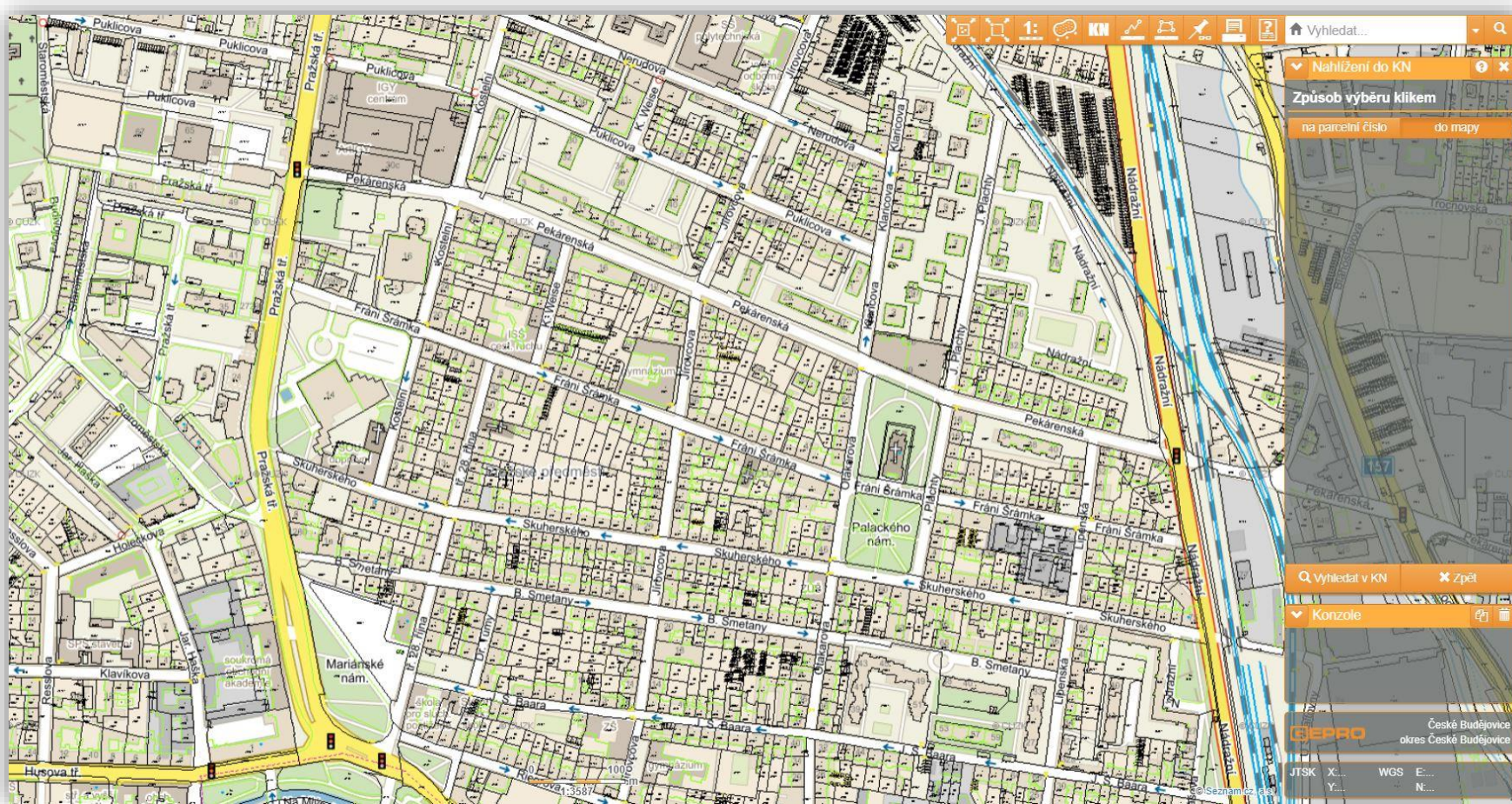


**Bc. Eliška Šmelcová**  
Obchodní manažerka


- Webové řešení – online, bez instalace a licencí, data dostupná odkudkoli
- Umístění odkazu na webové stránky obce, sdílení informací s občany
- Základní verze - mapové vrstvy, katastrální mapy, ve spojení s nahlížením do KN ČÚZK
- Rozšířená verze - mapové podklady a pasporty, pokročilé funkce v oblasti KN ČÚZK



## ZÁKLADNÍ FUNKCE GEOPORTÁLU STANDARD – NAHLÍŽENÍ DO DAT KN




## ZÁKLADNÍ FUNKCE GEOPORTÁLU STANDARD – NAHLÍŽENÍ DO DAT KN


Nahlížení do katastru nemovitostí

### Informace o pozemku

Parcelní číslo:	3442
Obec:	České Budějovice [544256]
Katastrální území:	České Budějovice 3 [622052]
Číslo LV:	3499
Výměra [m <sup>2</sup> ]:	430
Typ parcely:	Parcela katastru nemovitostí
Druh pozemku:	zastavěná plocha a nádvoří

### Součástí je stavba

Budova s číslem: 	Budějovice 3 [403881]; č. p. 1294; objekt k bydlení
--	---

### Vlastníci, jiní oprávnění

**Vlastnické právo** Podl.

AGP - nová spol. s r.o.,

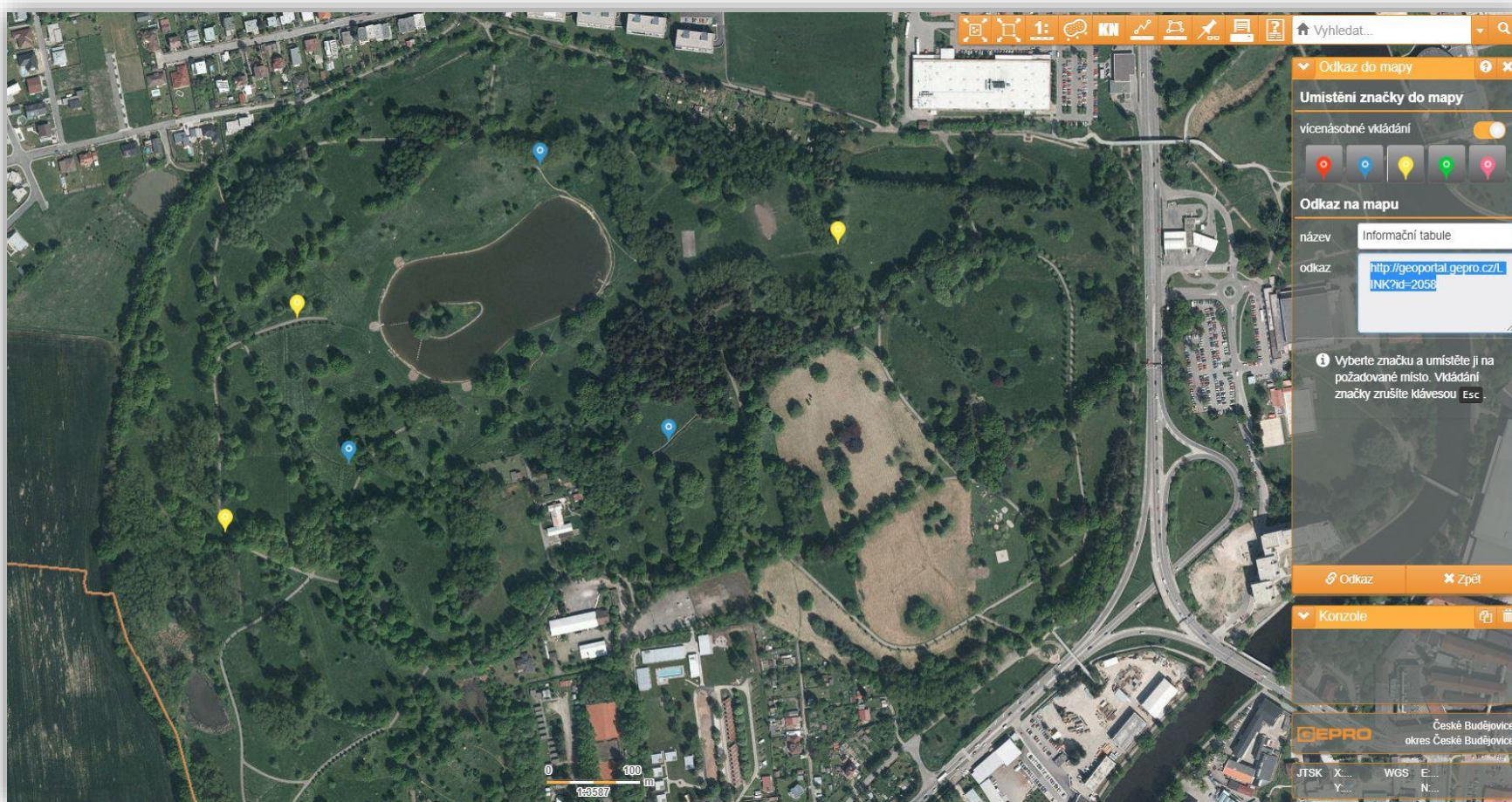
Nemovitost je v územním obvodu, kde státní správu katastru nemovitostí ČR vykonává Katastrální úřad pro Jihočeský kraj, Katastrální pracoviště České Budějovice

Zobrazené údaje mají informativní charakter. Platnost k 13.04.2018 09:00:00.

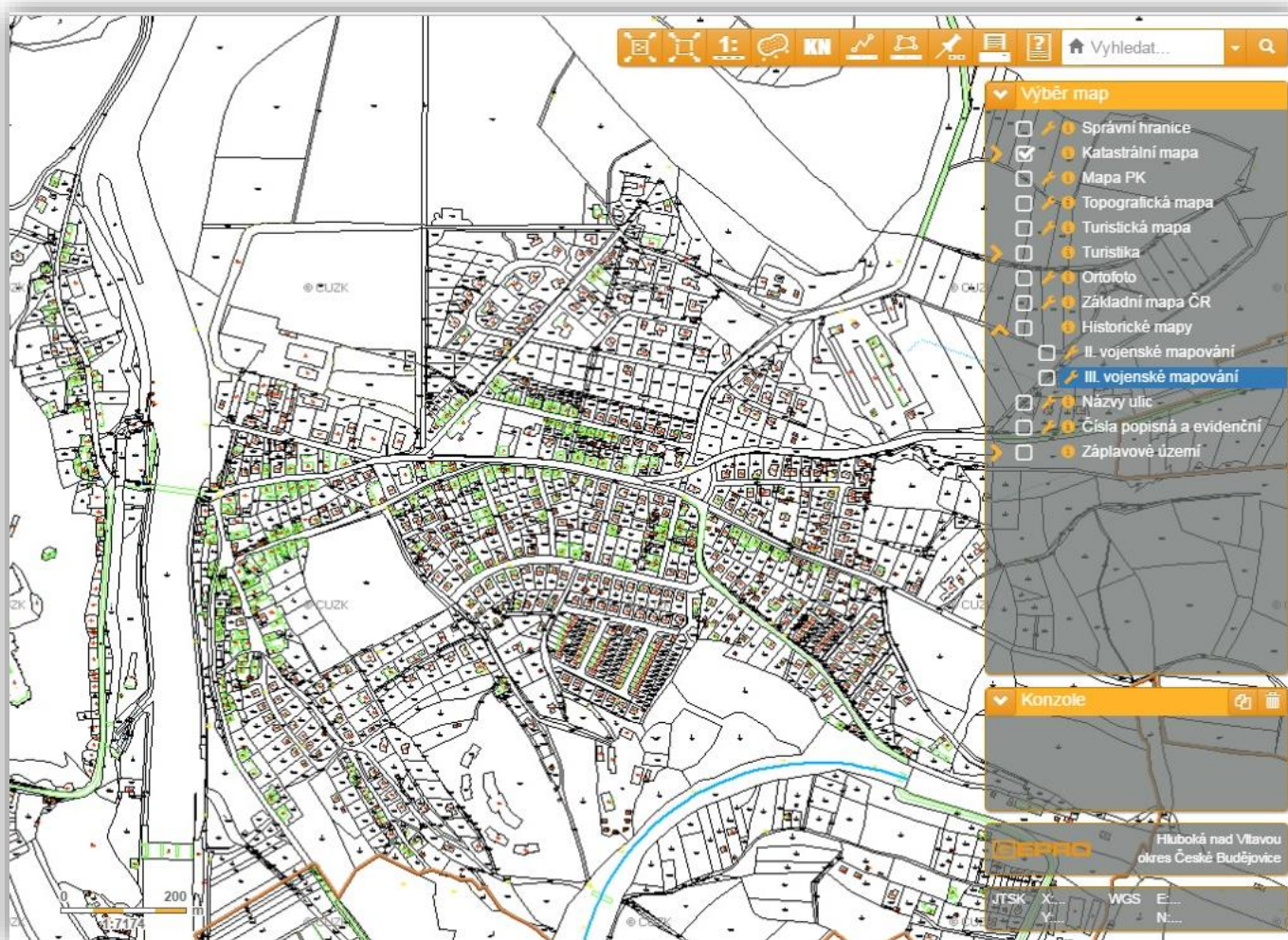
## ZÁKLADNÍ FUNKCE GEOPORTÁLU STANDARD – MĚŘENÍ PLOCHY



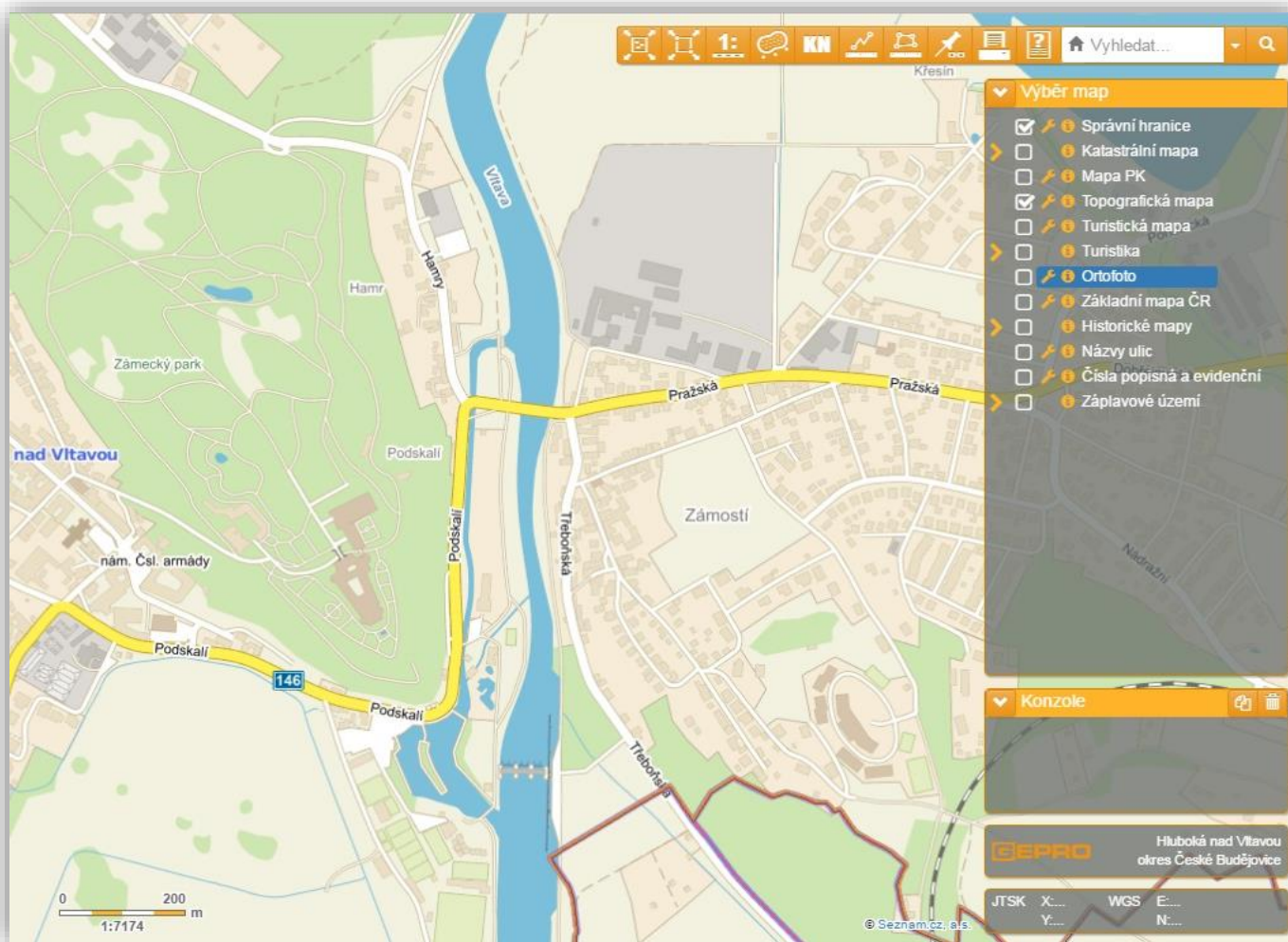
## ZÁKLADNÍ FUNKCE GEOPORTÁLU STANDARD – ODKAZ DO MAPY



## ZÁKLADNÍ MAPOVÉ VRSTVY – KATASTRÁLNÍ MAPA

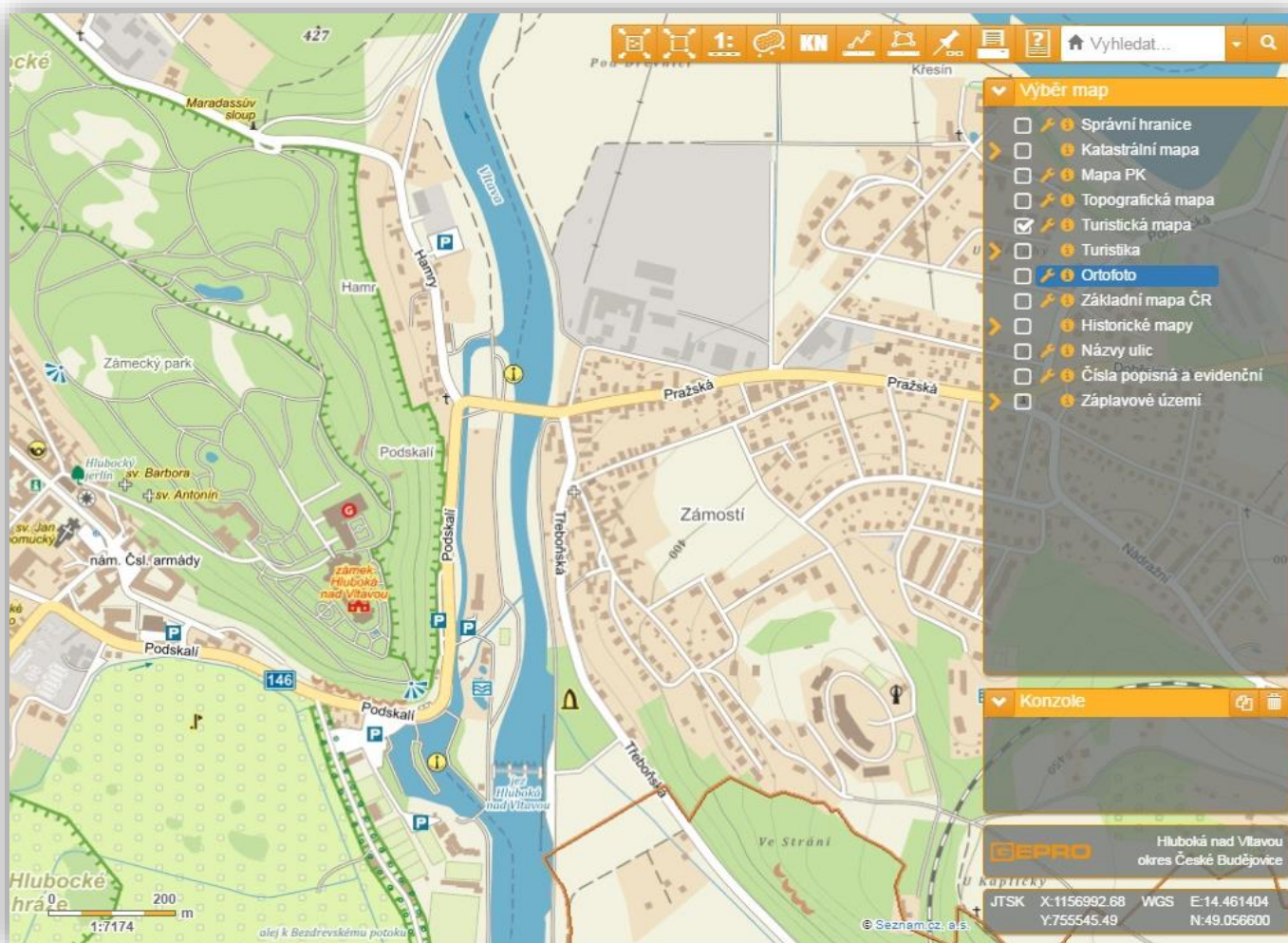


## ZÁKLADNÍ MAPOVÉ VRSTVY – TOPOGRAFICKÁ MAPA

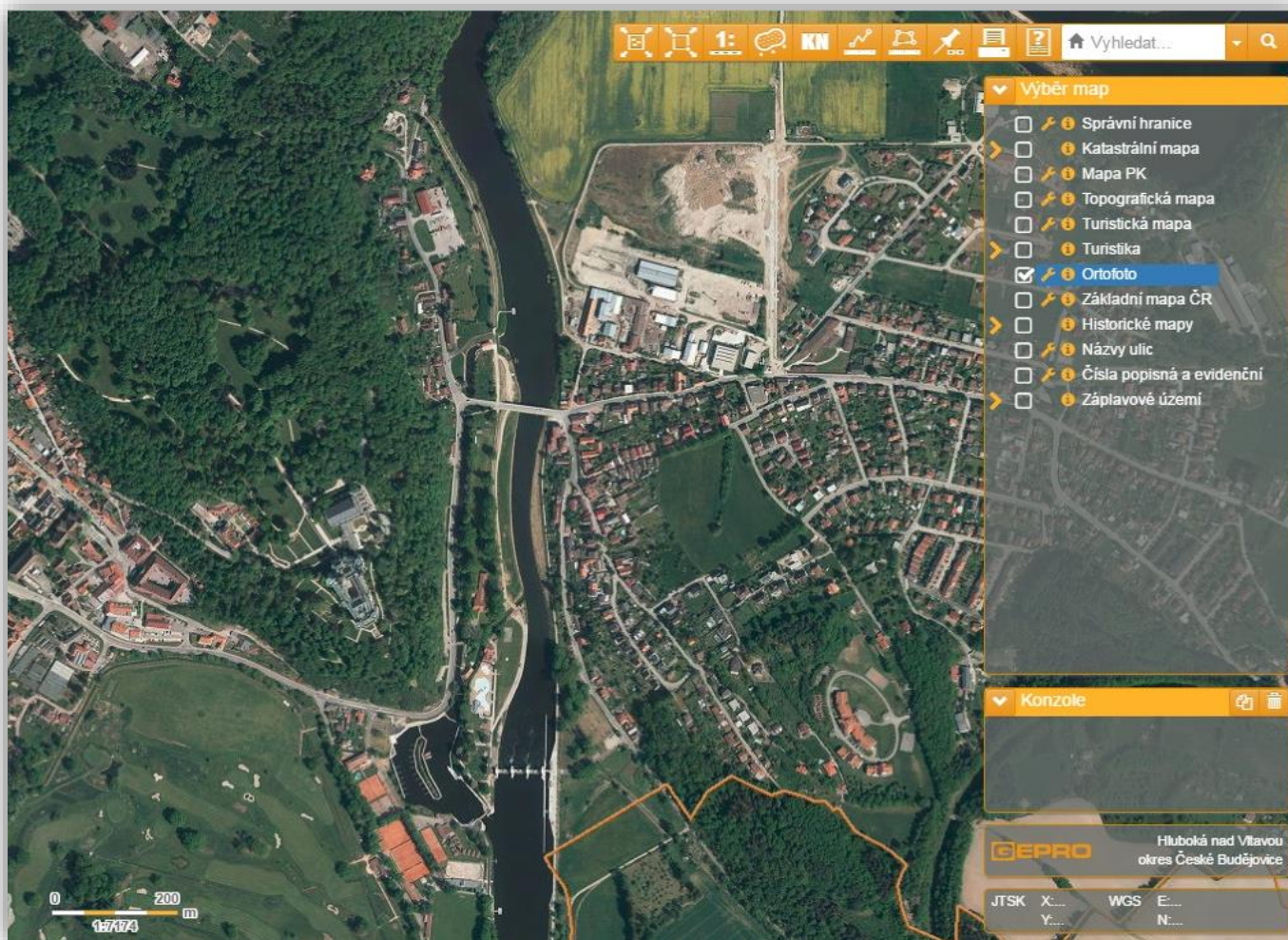




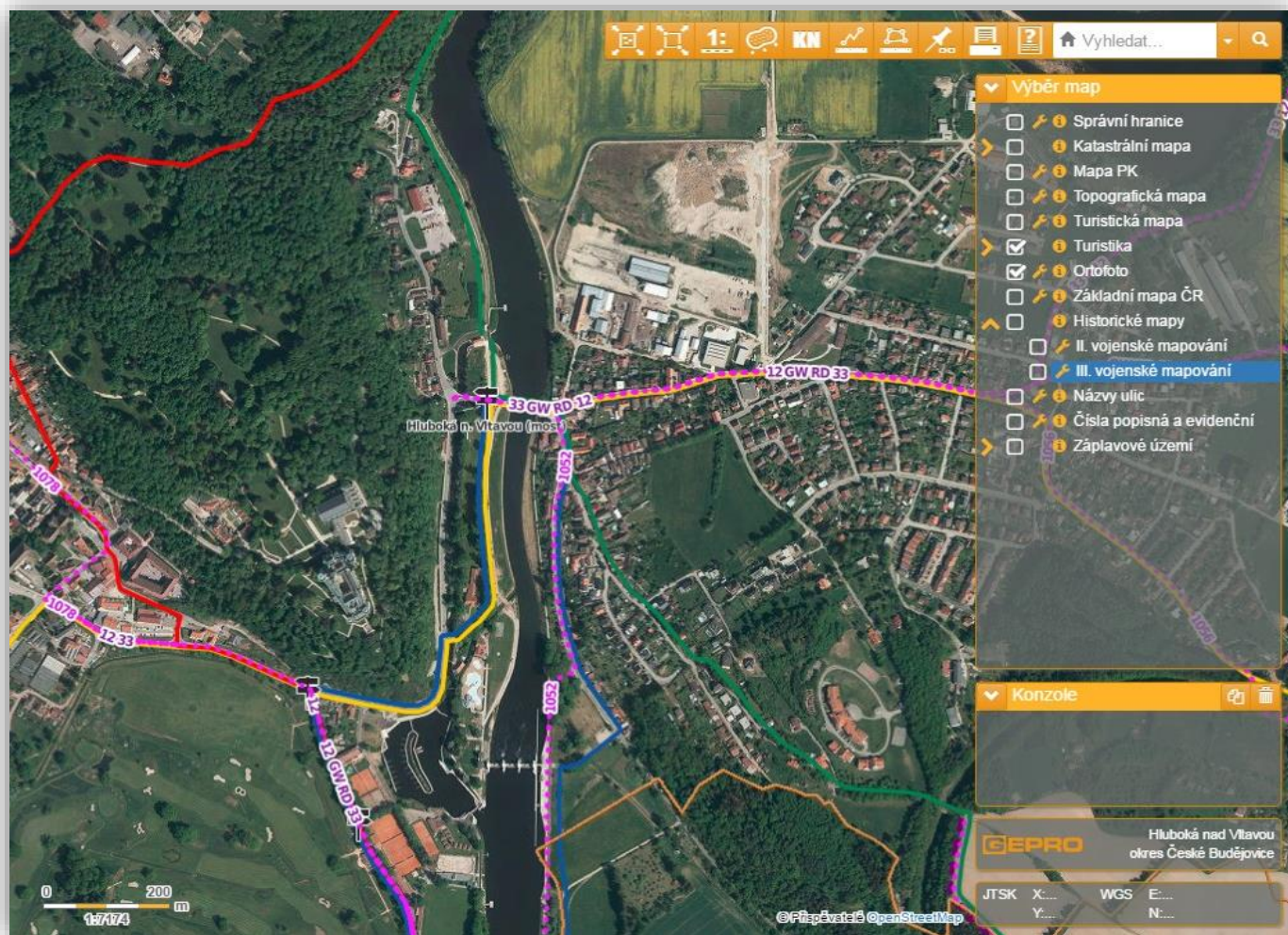
## ZÁKLADNÍ MAPOVÉ VRSTVY – TURISTICKÁ MAPA



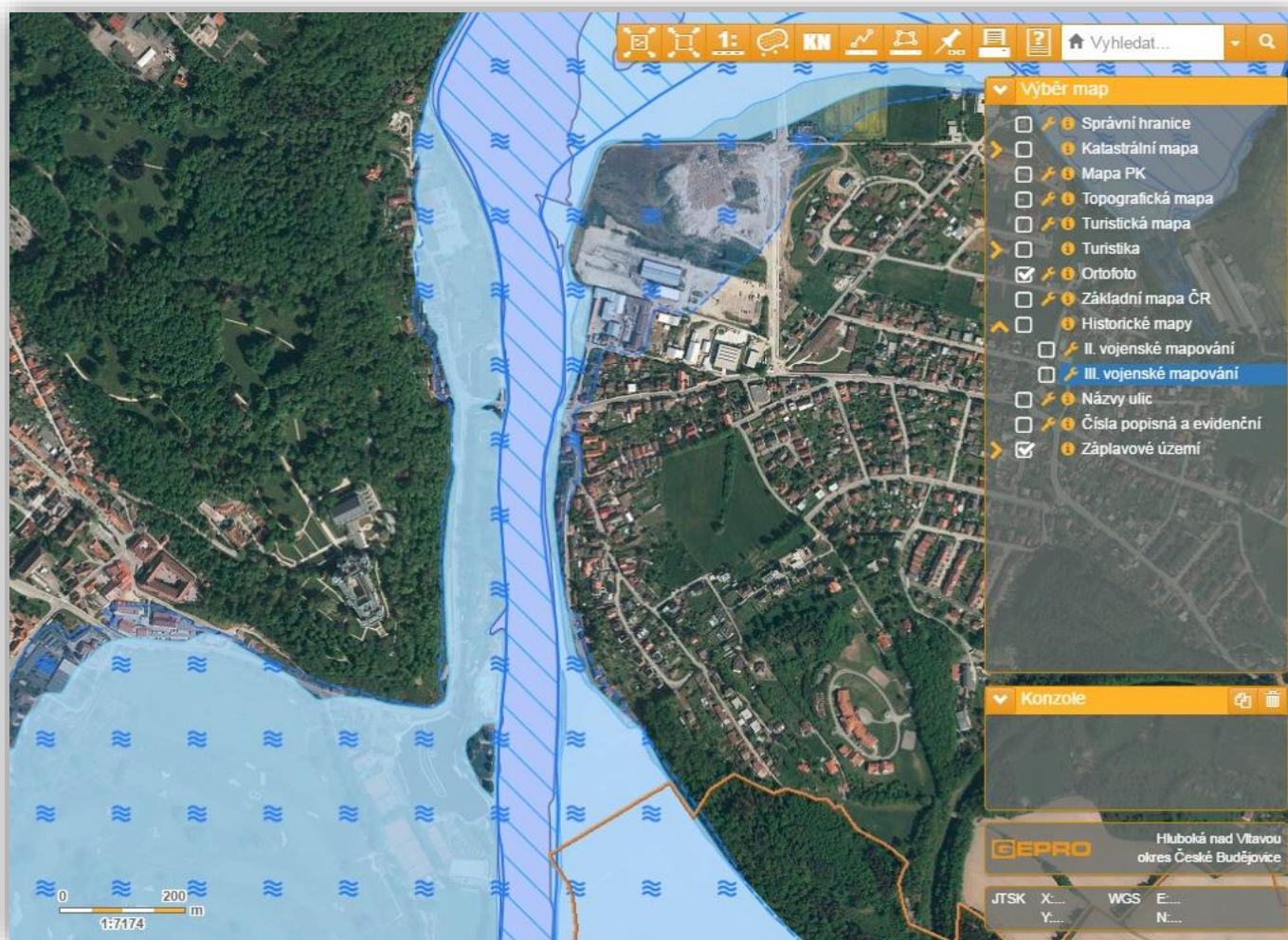
## ZÁKLADNÍ MAPOVÉ VRSTVY - ORTOFOTO



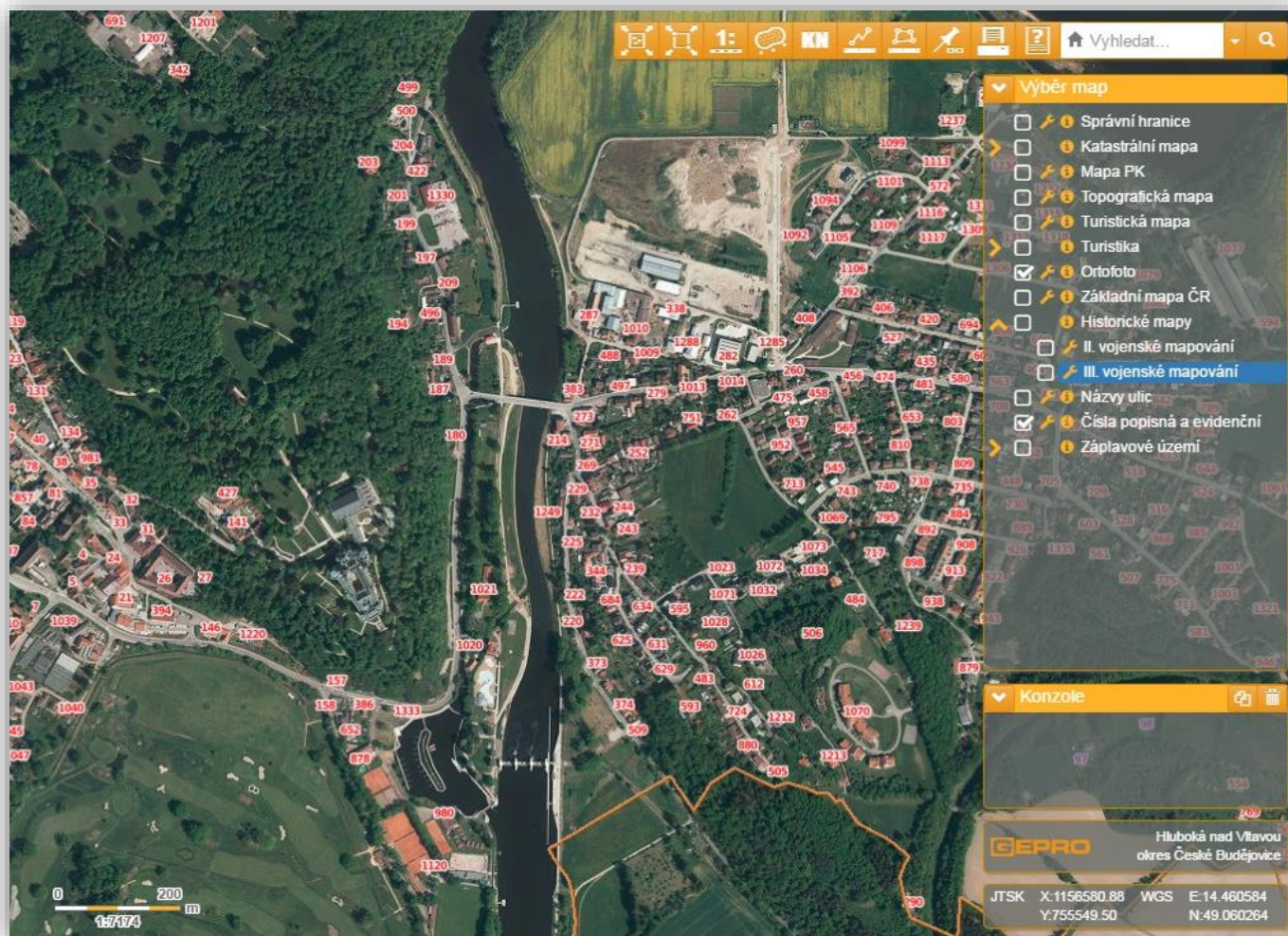
## ZÁKLADNÍ MAPOVÉ VRSTVY – ORTOFOTO + TURISTICKÁ MAPA



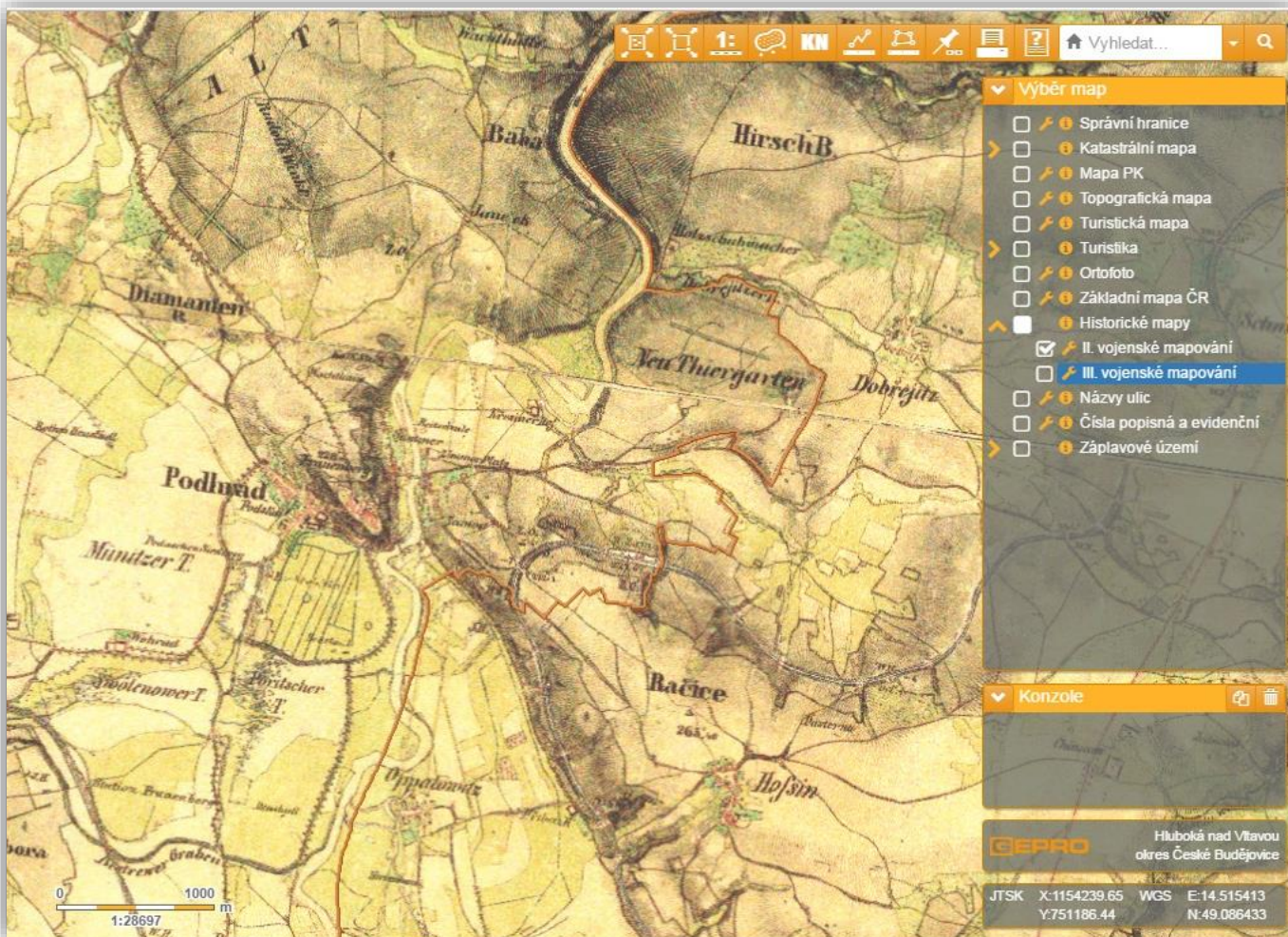
## ZÁKLADNÍ MAPOVÉ VRSTVY - ZÁPLAVOVÉ ÚZEMÍ



## ZÁKLADNÍ MAPOVÉ VRSTVY - ČÍSLA POPISNÁ A EVIDENČNÍ

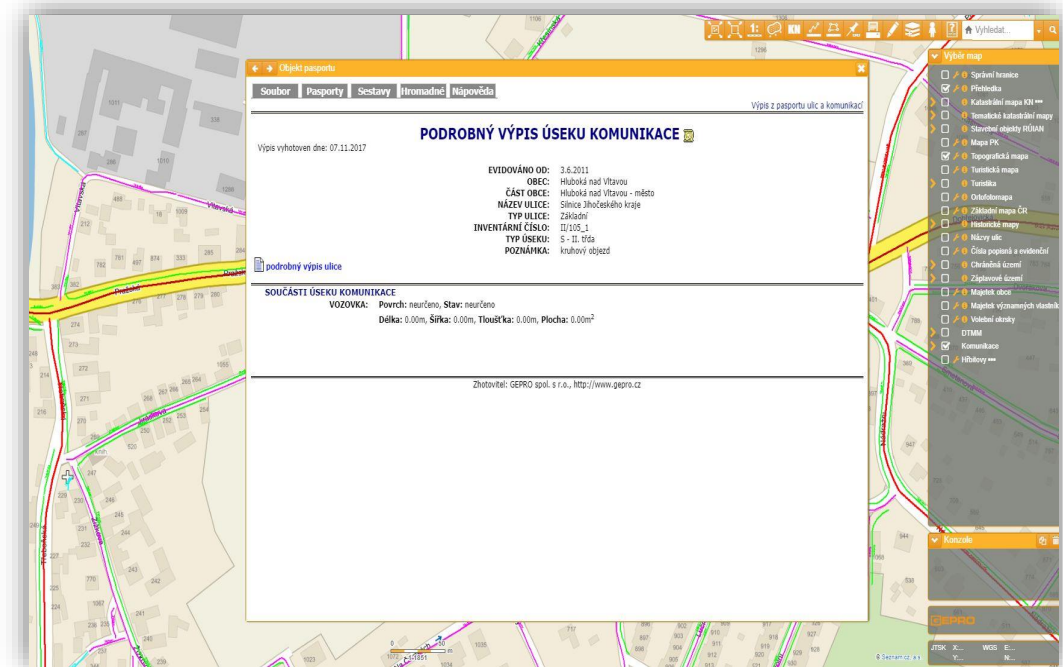


## ZÁKLADNÍ MAPOVÉ VRSTVY – II. VOJENSKÉ MAPOVÁNÍ



## GEOPORTÁL PREMIUM

- Vlastní datové vrstvy a pasporty
- Kompletní katastrální data
- Automatická aktualizace dat KN
- Výpis LV, statistiky, vyhledávání
- Služba WSDP
- Personalizace vzhledu
- Pro uživatele MISYS 50% sleva
- Roční paušál
- Online editace vlastních dat
- Uživatelská kresba
- Připojení externích dat (WMS, místní)

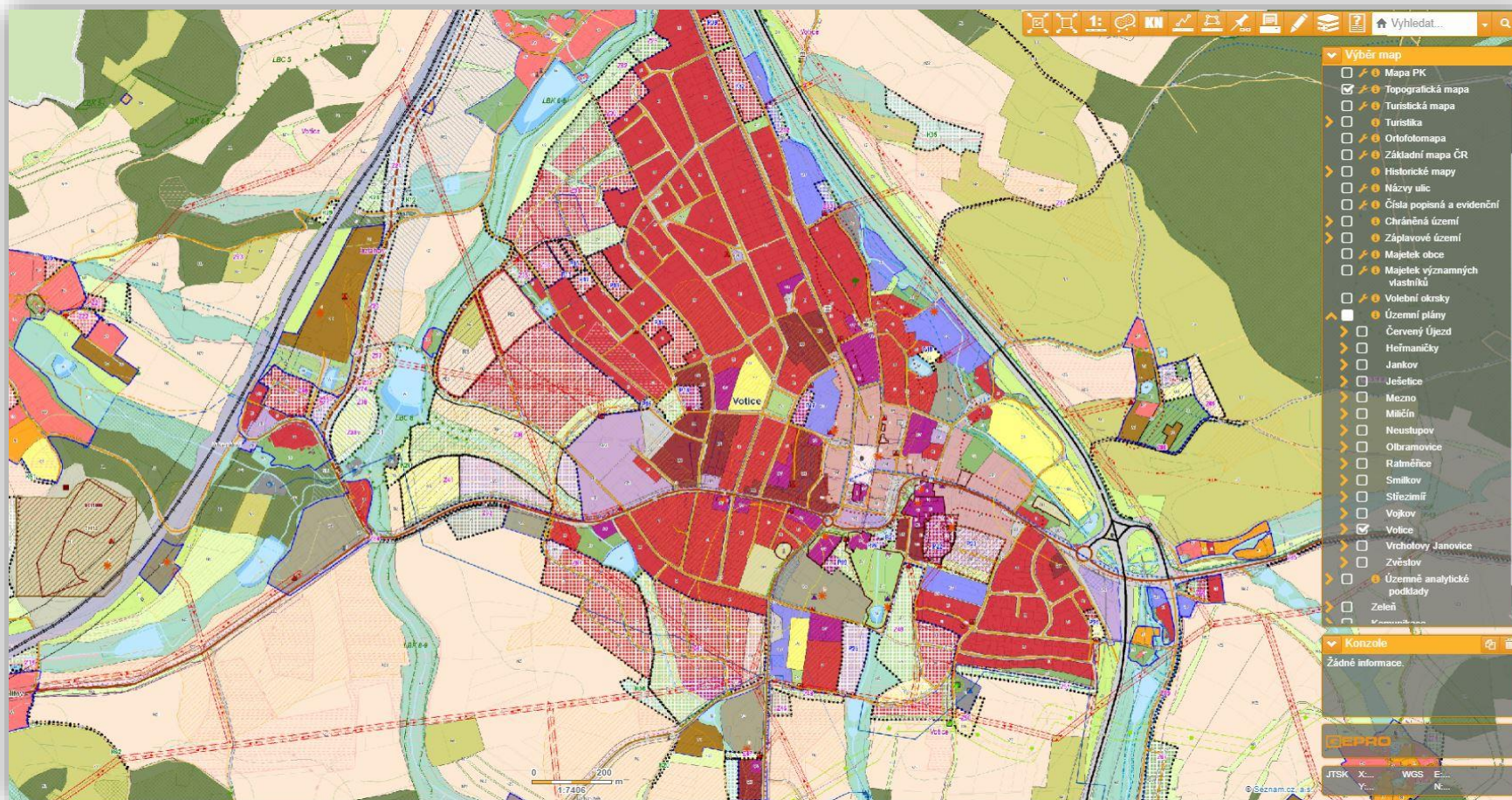


## **GEOPORTÁL PREMIUM - PASPORTY**

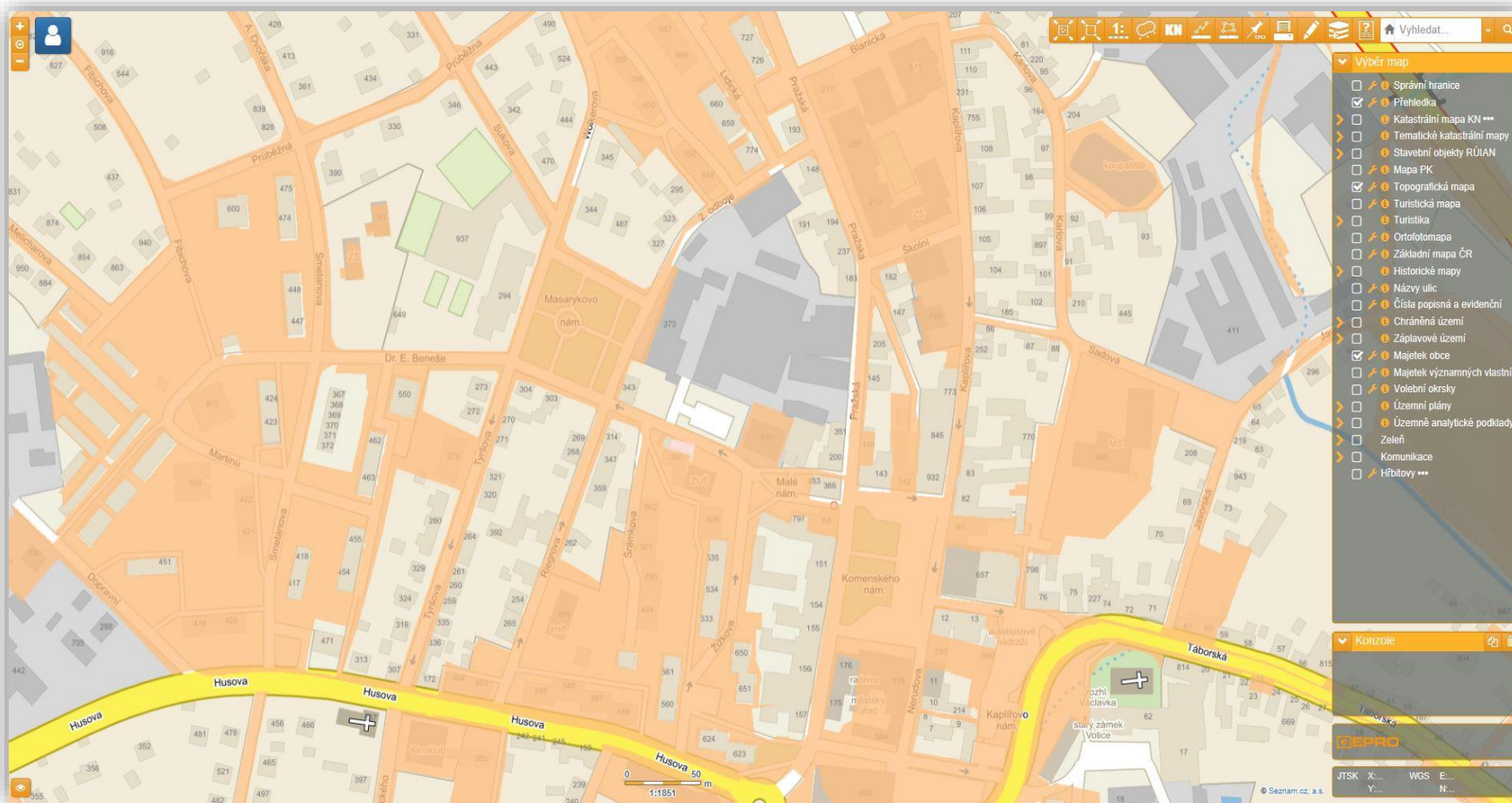
- Komplexní přehled o majetku v jednotné formě a online mimo vnitřní síť
- Přehledné a efektivní prezentace práce před veřejností i vedením
- Snadný způsob, jak udržet zpracované pasporty aktuální
- Pomůcka pro přípravu smluv
- Podklad pro projekty, včetně dotačních
- Je možná práce odkudkoli, i z domova



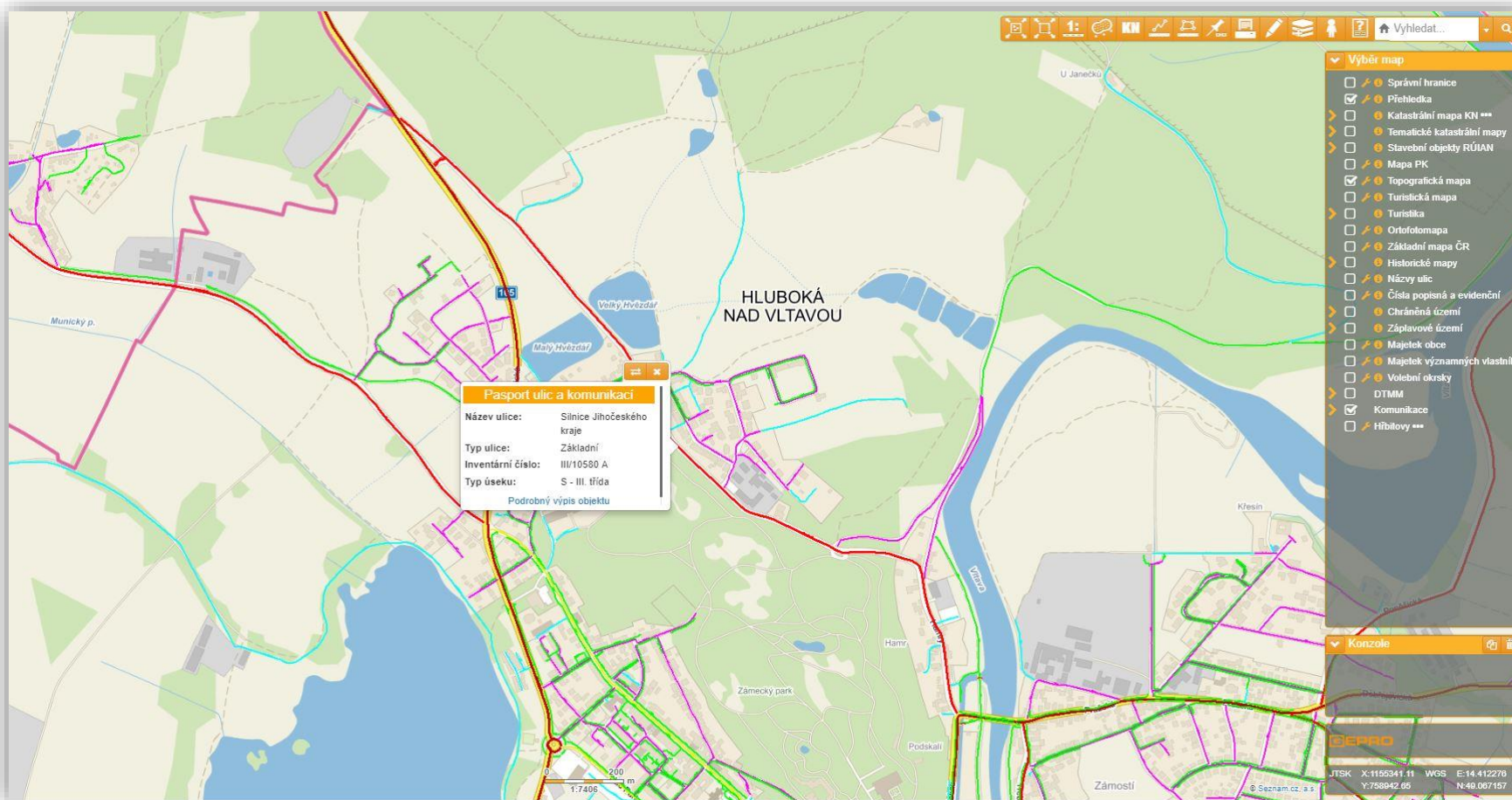
## GEOPORTÁL GEPRO PREMIUM – PASPORT ÚZEMNÍHO PLÁNU



## GEOPORTÁL GEPRO PREMIUM – PASPORT MAJETEK OBCE



## GEOPORTÁL GEPRO PREMIUM – PASPORT KOMUNIKACÍ



## GEOPORTÁL GEPRO PREMIUM – PASPORT KOMUNIKACÍ

**Objekt pasportu**

Soubor | Pasporty | Sestavy | Hromadné | Nápověda

Výpis z pasportu ulic a komunikací

### PODROBNÝ VÝPIS ÚSEKU KOMUNIKACE

Výpis vyhotoven dne: 07.11.2017

EVIDOVÁNO OD: 3.6.2011  
**OBEC:** Hluboká nad Vltavou  
**ČÁST OBCE:** Hluboká nad Vltavou - město  
**NÁZEV ULICE:** Silnice Jihočeského kraje  
**TYP ULICE:** Základní  
**INVENTÁRNÍ ČÍSLO:** II/105\_1  
**TYP ÚSEKU:** S - II. třída  
**POZNÁMKA:** kruhový objezd

[podrobný výpis ulice](#)

**SOUČÁSTI ÚSEKU KOMUNIKACE**  
**VOZOVKA:** Povrch: neurčeno, Stav: neurčeno  
**Délka:** 0.00m, **Šířka:** 0.00m, **Tloušťka:** 0.00m, **Plocha:** 0.00m<sup>2</sup>

Zhotovitel: GEPRO spol. s r.o., <http://www.gepro.cz>

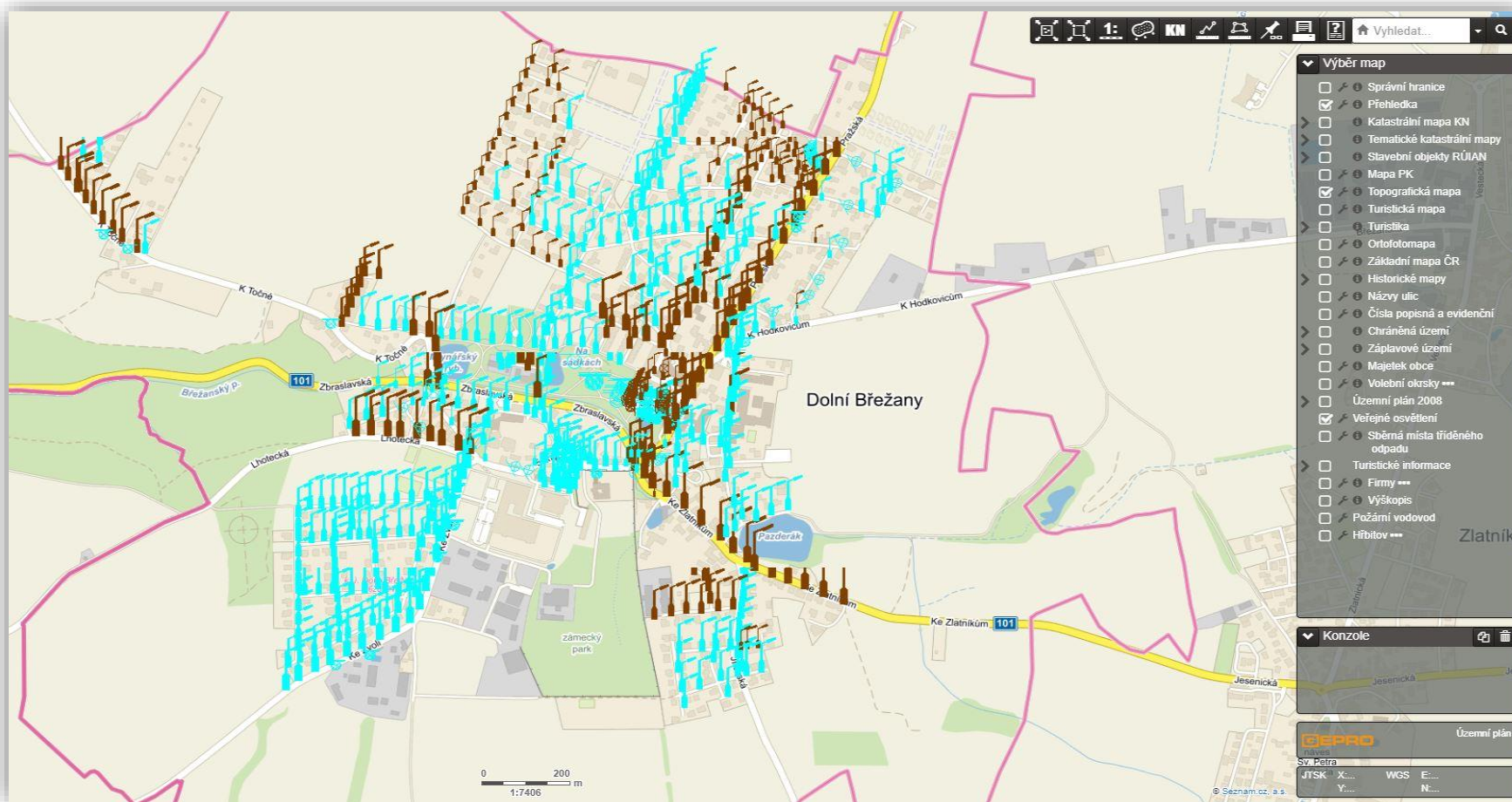
**Výběr map**

- Správní hranice
- Přehledka
- Katastrální mapa KN \*\*\*
- Tematické katastrální mapy
- Stavební objekty RÚJIAN
- Mapa PK
- Topografická mapa
- Turistická mapa
- Turistika
- Ortofolomapa
- Základní mapa ČR
- Historické mapy
- Názvy ulic
- Čísla popisná a evidenční
- Chráněná území
- Záplavové území
- Majetek obce
- Majetek významných vlastníků
- Volební okrsky
- DTMM
- Komunikace
- Hřbitovy \*\*\*

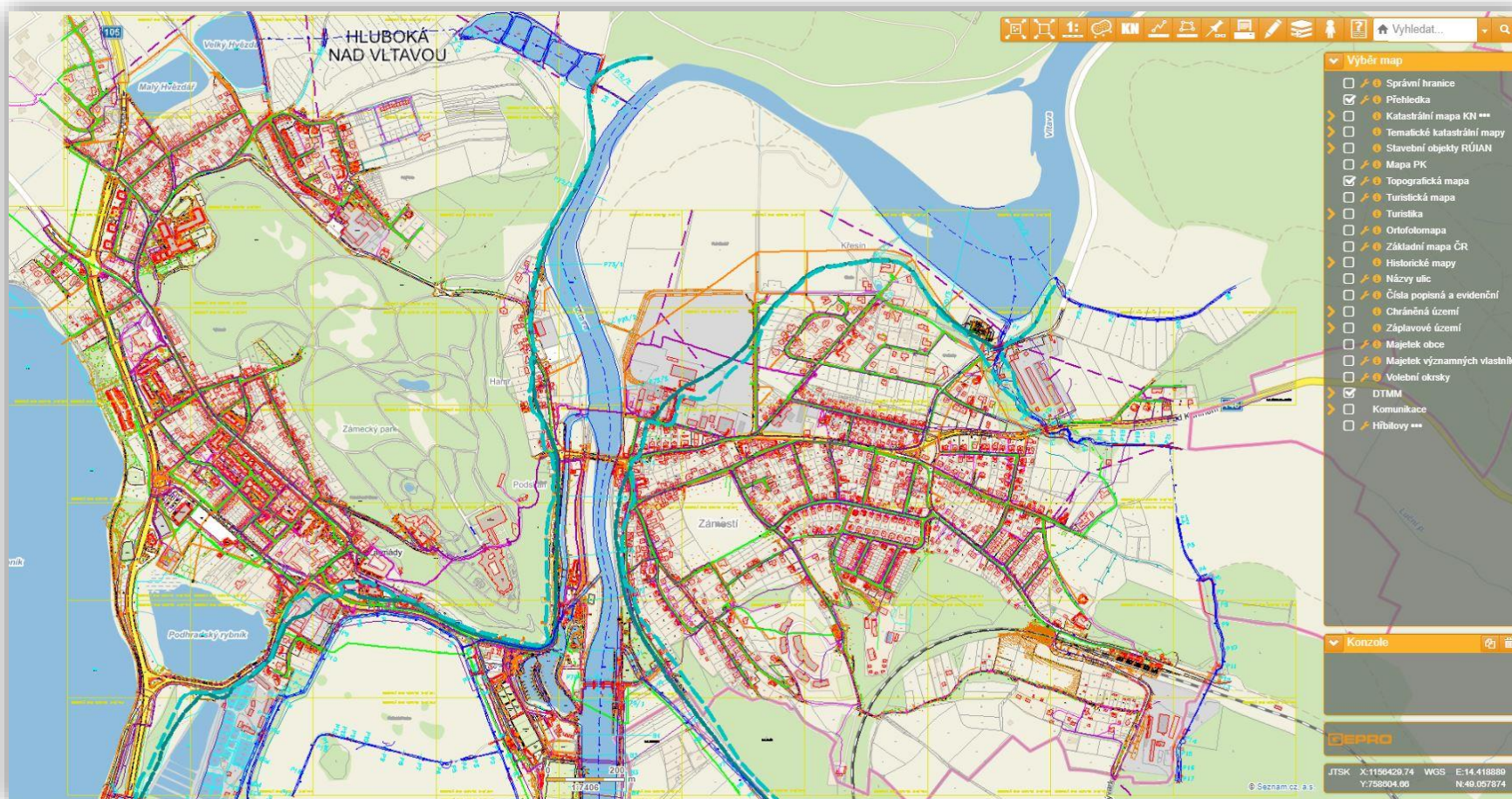
**Konzole**

JTSK X:... WGS E:...  
 Y:... N:...

## GEOPORTÁL GEPRO PREMIUM – PASPORT KOMUNIKACÍ



## GEOPORTÁL GEPRO PREMIUM – PASPORT KOMUNIKACÍ



## GEOPORTÁL GEPRO PREMIUM – PASPORT HŘBITOVA

The screenshot displays the GEPRO Premium software interface. On the left, a map of a cemetery is visible, showing various grave plots and streets, including 'Dukelská'. On the right, a detailed record for a grave site is shown, titled 'PODROBNÝ VÝPIS HROBOVÉHO MÍSTA'. The record includes the following information:

- EVIDOVÁNO OD:** 19.6.2012
- ČÍSLO HROBU:** 018
- TYP HROBU:** Jednohrob
- HŘBITOV:** Hřbitov - Bylany
- ODDÍL:** Oddíl III
- STAV HROBU:** udržovaný
- VOLNÝ:** Ne
- DÉLKA:** 3.00
- ŠÍŘKA:** 1.40
- HLOUBKA:** 1.80
- TLECÍ DOBA:** 15
- ZÁKAZ UKLÁDÁNÍ:** Ano
- ZÁKAZ UKLÁDÁNÍ - DATUM:** 9.9.2016

Below the main record, there are three tables: 'POHŘBENÍ', 'PLATBY', and 'OPERACE'. Each table has a 'přidat' button next to it.

POHŘBENÍ				
Rodné číslo	Jméno pohřbeného	Příjmení pohřbeného	Datum narození	Datum úmrtí
210411/7645	Jan	Hátl	11.4.1921	7.9.2001

PLATBY							
Pořadí	Identifikátor plátce	Plátce	Typ platby	Počátek období	Konec období	Cena	Stav
1	8	Hátllová Jana	Platba šekem	9.9.2001	9.9.2016	2 500.00	zapláceno

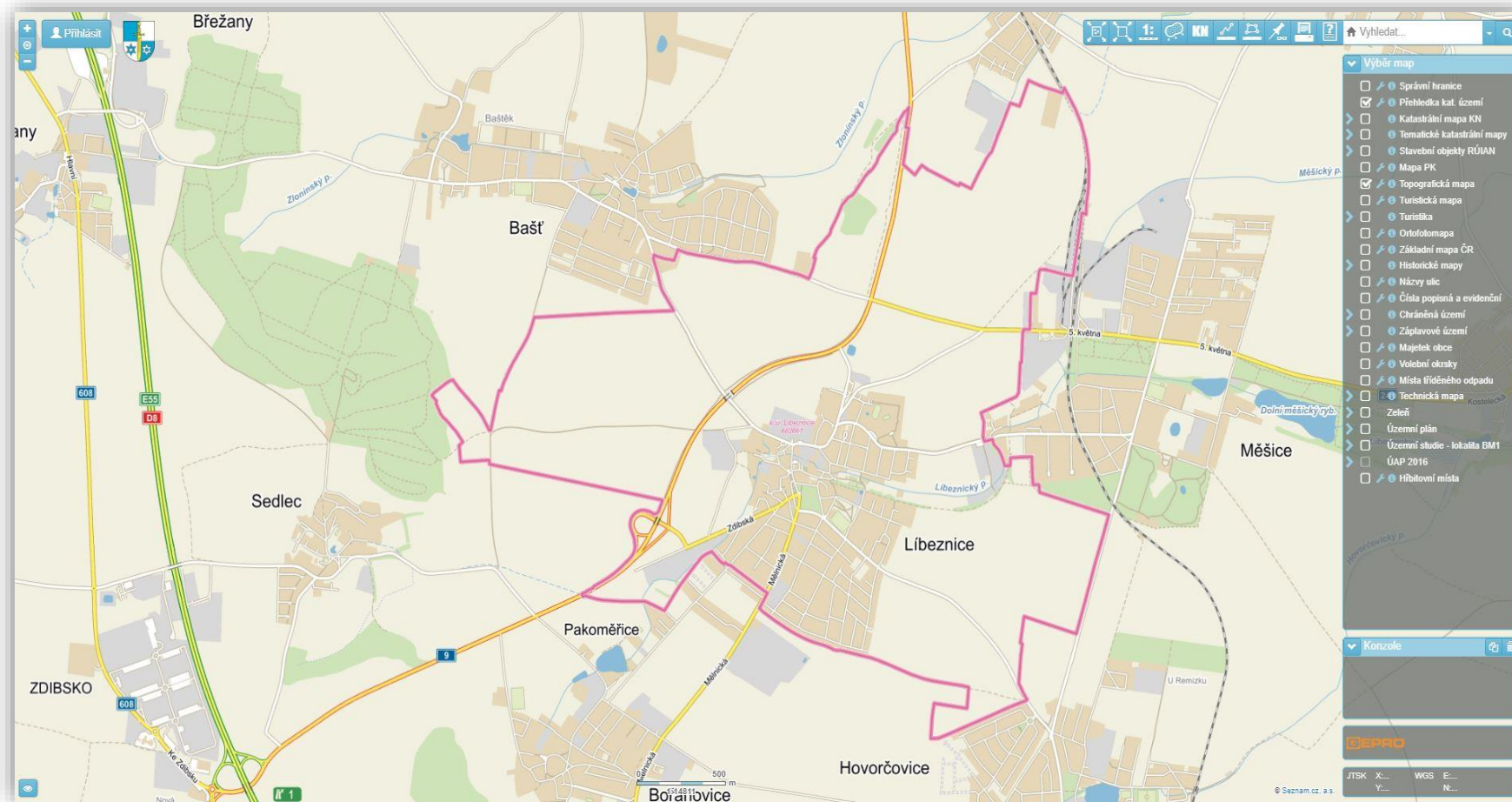
OPERACE					
Pořadí	Typ	Provedeno	Cena [Kč]	Popis	Poznámka
1	Zahájení výkopových prací	7.9.2001	4 000.00		
2	Oprava	12.3.2010	10 000.00		

## GEOPORTÁL PREMIUM – PERSONALIZACE VZHLEDU

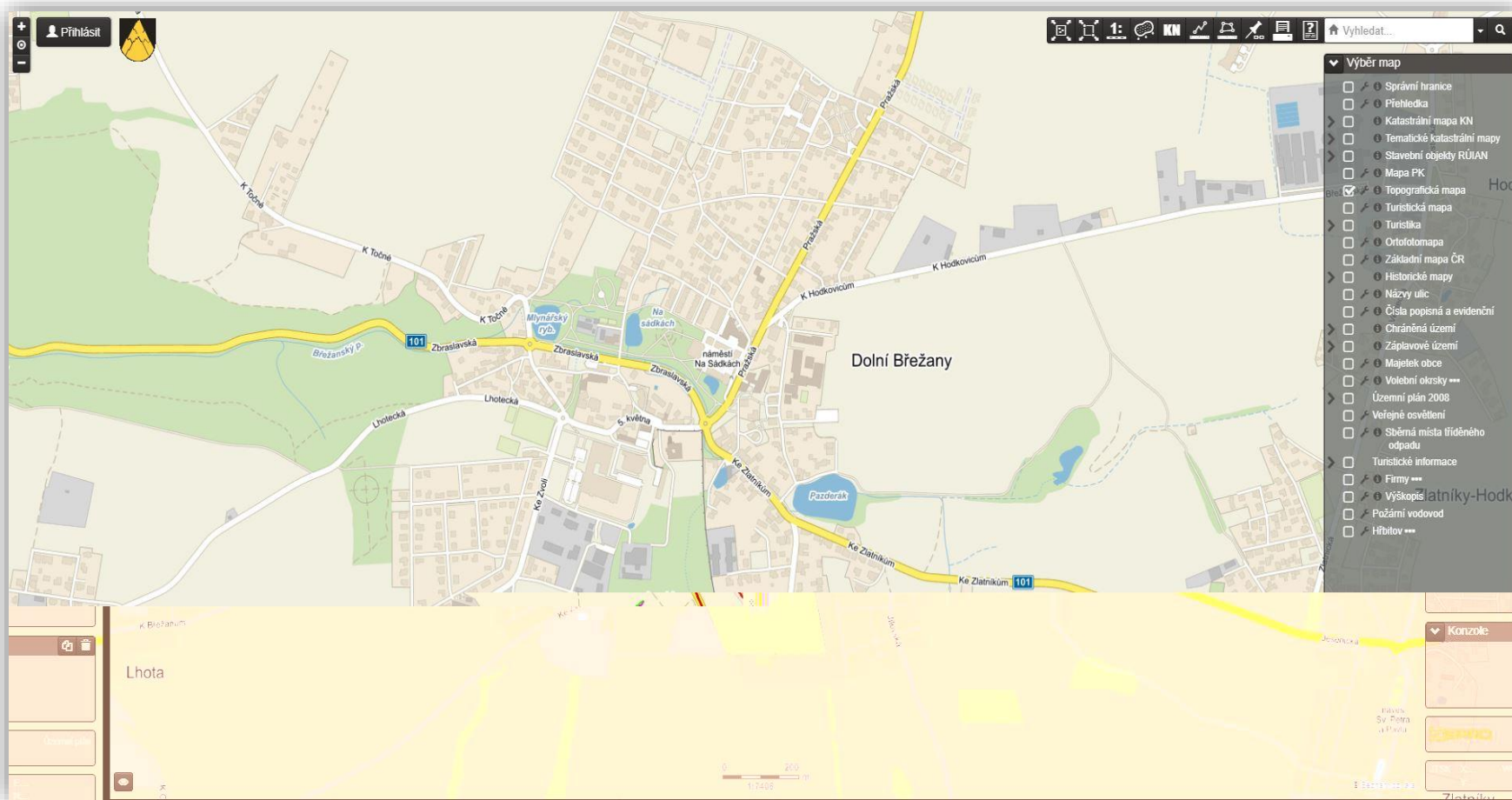




## GEOPORTÁL PREMIUM – PERSONALIZACE VZHLEDU



## GEOPORTÁL PREMIUM – PERSONALIZACE VZHLEDU



## GEOPORTÁL PREMIUM – KATASTRÁLNÍ DATA

MISYS-KatastrSQL, informativní výpis pro vnitřní potřebu!

OKRES: \* 3603 Chrudim,3603  
 OBEC: 571245 Bylany  
 KAT.ÚZEMÍ: 616567 Bylany

**INFORMACE O PARCELE**

Data platná k:14.03.2006

ČÍSLO PARCELY:	KN 485/13
VÝMĚRA [m <sup>2</sup> ]:	1069
KATASTRÁLNÍ ÚZEMÍ:	Bylany 616567
PŮVOD PARCELY:	Katastr nemovitostí (KN)
LIST MAPY:	DKM
URČENÍ VÝMĚRY:	Ze souřadnic v S-JTSK
DRUH POZEMKU:	trvalý travní porost
ZPŮSOB OCHRANY:	zemědělský půdní fond
RÍZENÍ VZNIKU:	Z-1700532/1999-708
SEZNAM BPEJ:	

	BPEJ	Výměra[m <sup>2</sup> ]
	31000	1069

Pokud je výměra bonitních dílů parcely menší než výměra parcely, zbytek parcely není bonitován.

OPRÁVNĚNÉ OSOBY: na LV 10001

Oprávněný subjekt, adresa	Identifikátor	Podíl
Vlastnictví		
OBEC BYLANY, BYLANY	16934576	

Nemovitosti jsou v územním obvodu, ve kterém vykonává státní správu katastru nemovitostí ČR  
 Katastrální úřad pro Pardubický kraj, Katastrální pracoviště Chrudim, kód: 603  
 V kat. území jsou pozemky vedeny ve dvou číselných řadách (St. = stavební parcela)

Vyhотовeno systémem: MISYS ver.13.51.105996 pro VFK verze 5.2

Datum a čas vyhotovení výpisu: 18.04.2018 21:30:32  
 Výpis vyhotoven za 0.12s, Microsoft Access Driver (\*.mdb)

Tento výpis má informativní charakter a je určen pouze pro vnitřní potřebu oprávněného uživatele dat SPI KN.

## GEOPORTÁL PREMIUM – KATASTRÁLNÍ DATA

MISYS-KatastrSQL, informativní výpis pro vnitřní potřebu  
Data platná k: 14.03.2006

OKRES: \* 3603 Chrudim, 3603  
 OBEC: 571245 Bylany  
 KAT.ÚZEMÍ: 616567 Bylany

LIST VLASTNICTVÍ 10001

**A Vlastník, jiný oprávněný**

Oprávněný subjekt, adresa	Identifikátor	Podíl
Vlastnictví		
OBEC BYLANY, BYLANY	16934576	

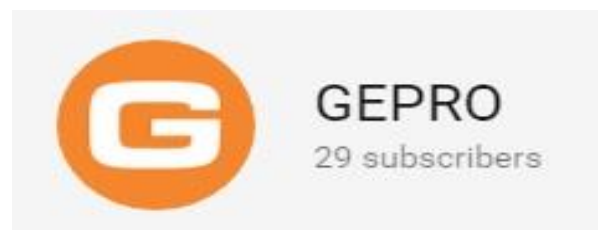
**B Nemovitosti**

Pozemky	Parcela	Výměra[m <sup>2</sup> ]	Druh pozemku	Způsob využití	Způsob ochrany
<b>PŮVOD: Katastr nemovitostí (KN)</b>					
KN st.8/1	Na pozemku stojí stavba: Bylany č.p. 13, bydlení#	461	zastavěná plocha a nádvoří		
KN st.27/2	Na pozemku stojí stavba: bez čp/če, jiná st. BEZ VL.	93	zastavěná plocha a nádvoří		
KN st.47	Na pozemku stojí stavba: Bylany č.p. 106, bydlení#	111	zastavěná plocha a nádvoří		
KN st.120	Na pozemku stojí stavba: Bylany č.p. 110, obč.vyb#	476	zastavěná plocha a nádvoří		
KN st.137	Na pozemku stojí stavba: Bylany č.p. 77, obč.vyb#	913	zastavěná plocha a nádvoří		
KN st.165	Na pozemku stojí stavba: bez čp/če, obč.vyb# BEZ VL.	17	zastavěná plocha a nádvoří		
KN st.172	Na pozemku stojí stavba: bez čp/če, jiná st. BEZ VL.	30	zastavěná plocha a nádvoří		
KN st.175	Na pozemku stojí stavba: bez čp/če, tech.vyb BEZ VL.	9	zastavěná plocha a nádvoří		
KN 6/1		1574	trvalý travní porost		zemědělský půdní fond
KN 6/2		829	ostatní plochy	ostat.komunikace	
KN 12/2		2203	ostatní plochy	veřejná zeleň	
KN 49/3		171	ostatní plochy	neplodná půda	
KN 70/1		55	zahrada		zemědělský půdní fond
KN 74/1		6656	ostatní plochy	manipulační pl.	
KN 81		82	zahrada		zemědělský půdní fond

## GEOPORTÁL PREMIUM – KATASTRÁLNÍ DATA



**GEOPORTÁL PREMIUM – VIDEO NÁVODY**



## SOUTĚŽNÍ OTÁZKA

- Jak často se v geoportále aktualizují data KN?

